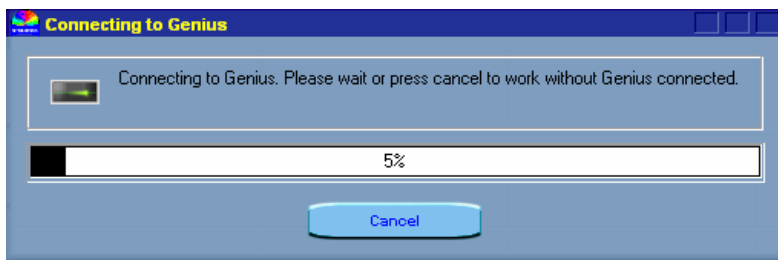


Zur Inbetriebnahme von Genius lesen Sie bitte die Anweisungen zur Schnell- Installation.

Bitte starten Sie Genius mit einem Doppelklick auf das Standex Symbol. Um auf die Genius Funktionen zugreifen zu können, klicken Sie bitte zuerst auf den Button **Farbtöne** und anschließend auf **Genius**.

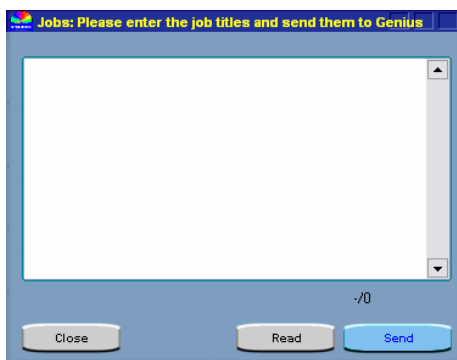
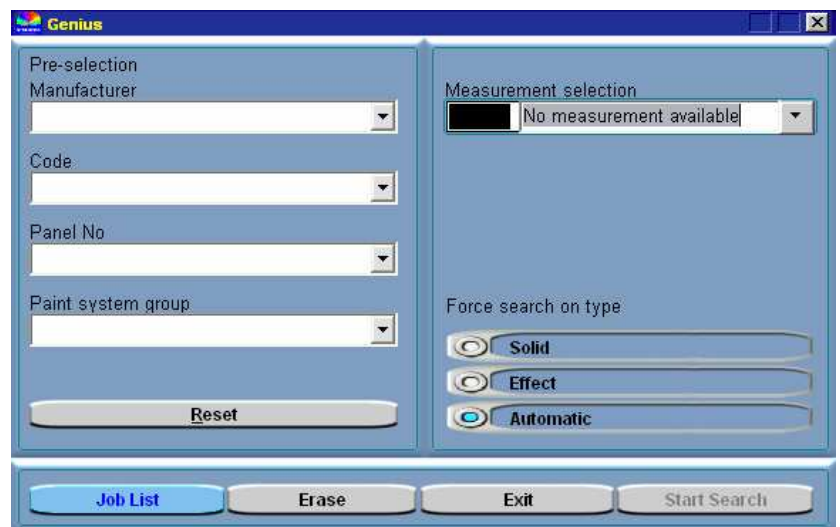


Im nächsten Schritt wird die Software automatisch eine Verbindung mit dem angeschlossenen Genius herstellen. Sollten Sie eine Fehlermeldung erhalten, überprüfen Sie bitte alle Kabel oder folgen Sie den Schritten, die in der Schnell- Installationsübersicht

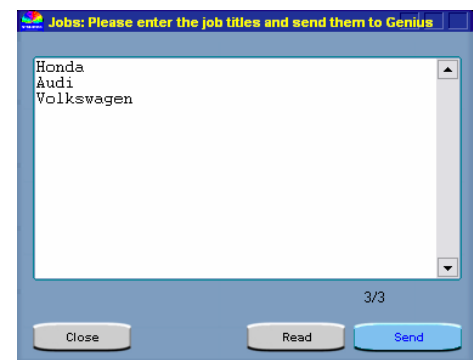
beschrieben sind.

Wenn Sie kein Genius an Ihren PC angeschlossen haben, können Sie den Verbindungsprozess abbrechen, indem Sie den **Cancel** Button anklicken.

Nachdem Sie das Programm gestartet haben erscheint dieses Bild. Da Ihr Genius mit Namenslisten arbeiten kann, ist es das Einfachste, zunächst einmal solche Listen anzulegen. Diese Listen ermöglichen Ihnen, Ihre Messungen leichter wieder zu finden.

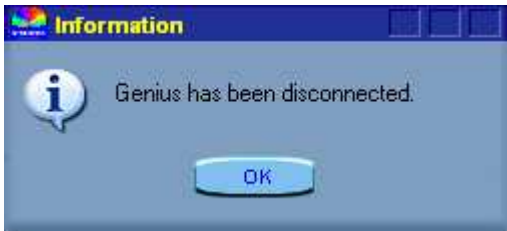


Beim ersten Gebrauch geben Sie bitte einen Jobnamen pro Zeile ein oder, wenn bereits Listen bestehen, fügen Sie einen Namen hinzu (wie auf dem rechten Bild zu sehen). Um nun die Jobnamen an das Gerät zu senden, klicken Sie den **Send** Button.



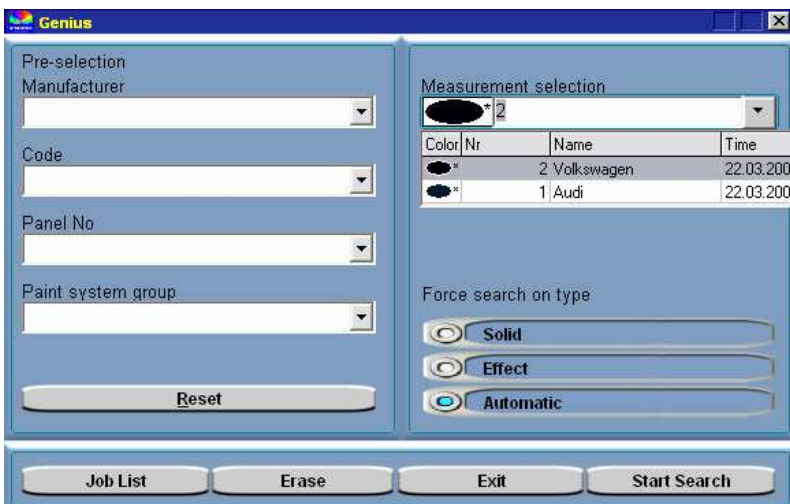
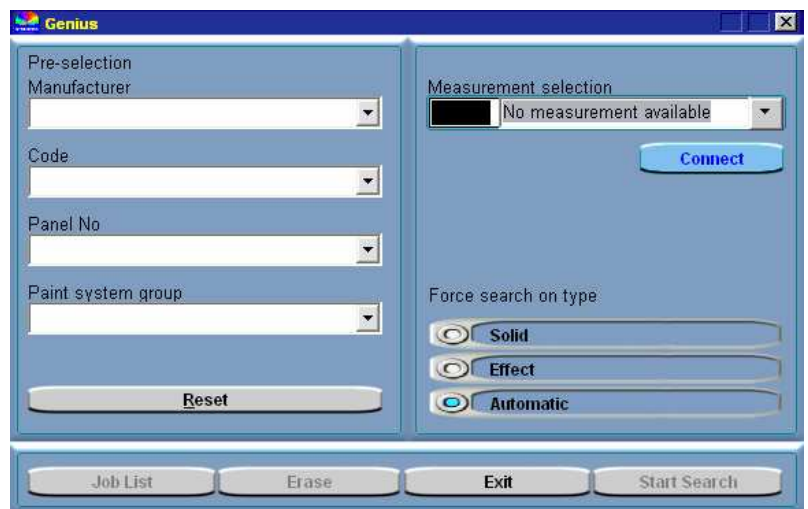
Nun können Sie mit Ihren Messungen beginnen. Das Gerät muss während der Messungen vom PC getrennt werden, da ansonsten im Hintergrund laufende Prozesse die Messergebnisse beeinträchtigen könnten.

**\*\*\* WICHTIG: Bitte befolgen Sie die 7 Schritte von Genius, um die besten Ergebnisse zu erhalten!\*\*\***



Nachdem Sie die Verbindung unterbrochen haben, erscheint die links abgebildete Meldung. Bitte bestätigen Sie mit **OK**.

Um die Messungen in das Genius Programm zu laden, muss das Gerät erneut mit dem PC verbunden werden. Klicken Sie jetzt den **Verbinden** Button.



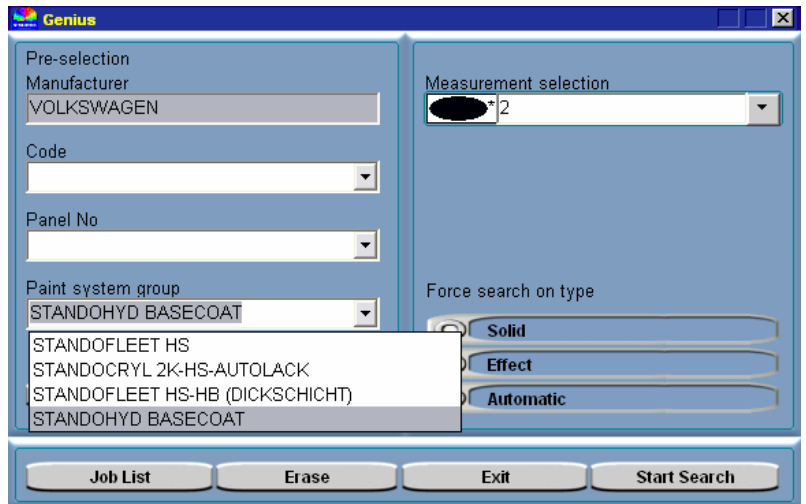
Nach kurzer Zeit können Sie auf die Liste der Messungen zugreifen. Sie haben die Möglichkeit zwischen Nummer, Datum und Zeit zu wählen.

Wenn Sie Genius oder Genius+ benutzen, erscheinen zusätzlich die Namen, die Sie den Messungen zugeordnet haben.

Die farbigen Anzeigen vor den Messungen, geben Ihnen einen ersten Eindruck über das Messergebnis. Das ovale Zeichen deutet auf einen Effekt-Farbtone hin, das eckige Zeichen auf einen Unifarbtone.

Nachdem Sie eine Messung ausgewählt haben, treffen Sie bitte eine Vorauswahl mithilfe der Informationen, die Ihnen über die Farbe vorliegen.

Um das beste Resultat zu erzielen, spezifizieren Sie den Hersteller und wählen die gewünschte Qualität. (Es werden nur die in den Systemeinstellungen ausgewählten Qualitäten berücksichtigt)



Starten Sie, indem Sie den **Suche starten** Button anklicken. Es werden nun die besten 10 Formeln in einer Ergebnisliste angezeigt.

Liste der 10 besten Formelergebnisse für Ihre Messungen.

Dieser Wert gibt eine Bewertung der Übereinstimmung ab.

Formel der markierten Zeile.

Überblick der Hersteller-Informationen, die mit der gewählten Formel verknüpft sind.

Match level	Value	Panel	Quality
	80 %	084937	STANDOHYD PERLMUTT-BASECOAT
	79 %	058054	STANDOHYD PERLMUTT-BASECOAT
	79 %	767348	STANDOHYD PERLMUTT-BASECOAT
	77 %	055780	STANDOHYD PERLMUTT-BASECOAT
	75 %	088099	STANDOHYD PERLMUTT-BASECOAT
	73 %	028899	STANDOHYD PERLMUTT-BASECOAT
	72 %	081655	STANDOHYD PERLMUTT-BASECOAT
	72 %	078841	STANDOHYD PERLMUTT-BASECOAT

Manufacturer	Colour code	Colour name	Version	Country
VOLKSWAGEN	1S	MARLIN BLUE-MET.		International
VOLKSWAGEN	1S	MARLINBLUE-MET.		US / AMERICAS
VOLKSWAGEN	LCSR	MARLIN BLUE-MET.		International
VOLKSWAGEN	LCSR	MARLINBLUE-MET.		US / AMERICAS

Formula preview

Mix	Tint name	Mass
WB372	SPEZIALSCHWARZ	372.4
WB303	BLAU	307.7
WB357	OZEANBLAU	211.1
WB366	PURPUR	126.9
WB355	VIOLETT	23.5

Legend

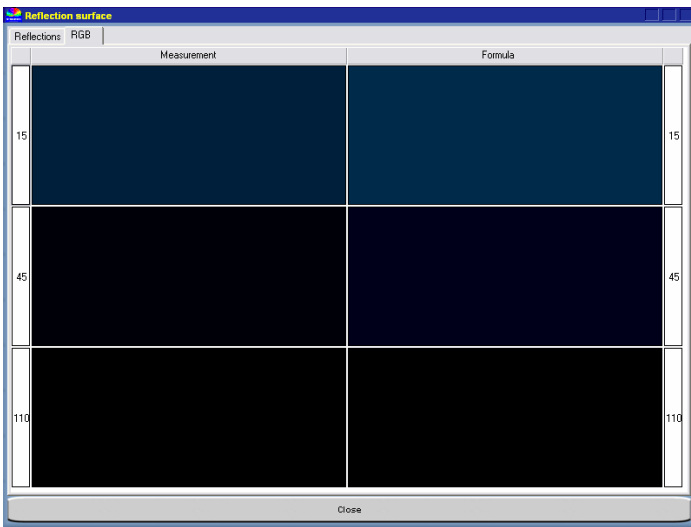
- Good match
- Shadable
- Shadable with caution

Color Box

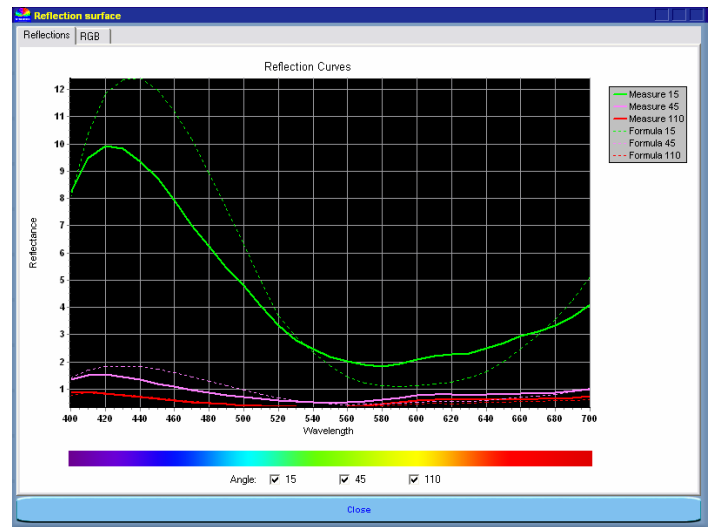
S-1310-2

Color Index Position der ausgesuchten Formel.

Wenn Sie den Button **Kurven** anklicken, erscheint eine Übersicht der Reflektionskurven und der RGB Daten.



Die RGB Anzeige vermittelt einen visuellen Eindruck der Farbe unter verschiedenen Winkeln.



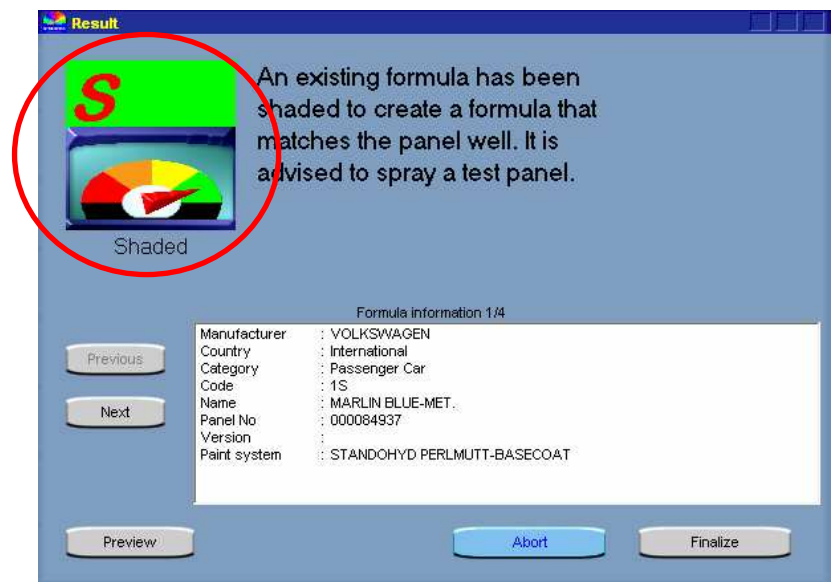
Die Reflektionskurven geben einen Einblick, wie nahe die Messung den gespeicherten Werten kommt. Im Falle einer Linienüberschneidung besteht das Risiko der Metamerie.

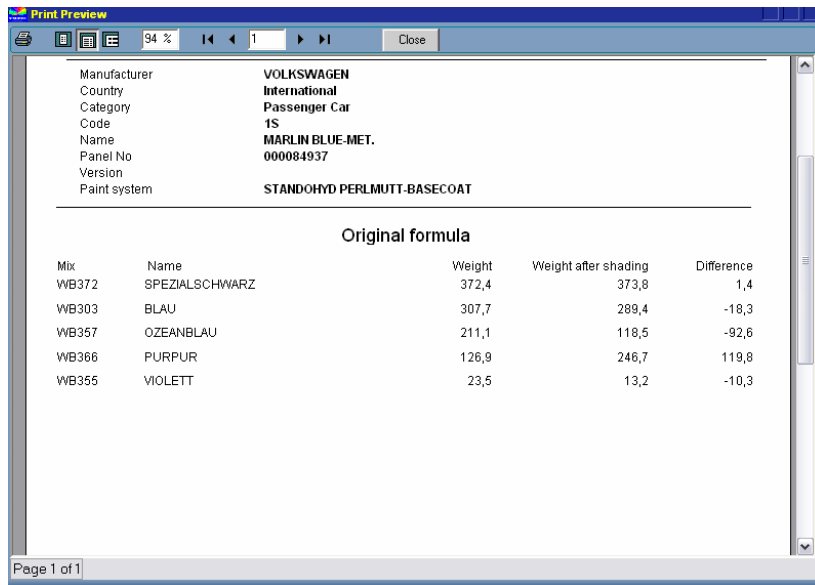
Nachdem Sie nun die beste Formel ausgewählt haben, klicken Sie den **Weiter** Button, um den Korrektur Prozess zu starten.

Nach einem kurzen Moment wird das Ergebnis der Korrektur angezeigt. Am Farbtacho können Sie ablesen, wie nahe die Ergebnisformel Ihrer Messung kommt..

**WICHTIG: Lackieren Sie immer ein Musterblech!!**

Auch wenn wir natürlich versuchen die Formeln so gut wie möglich an die Messungen anzupassen, gibt es immer Grenzfälle, die bis jetzt noch nicht automatisch korrigiert werden können.

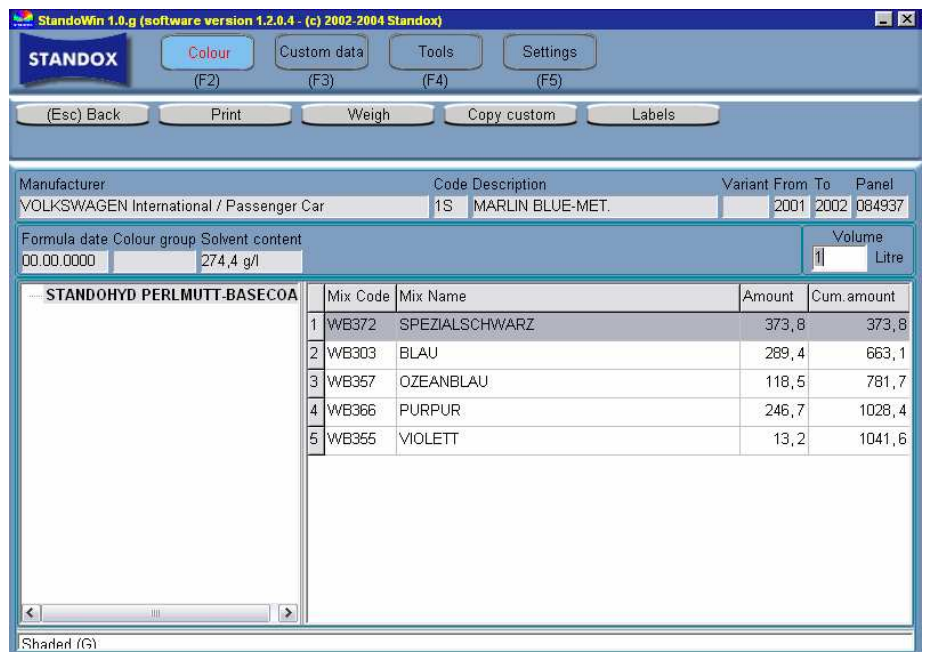




Wenn Sie **Vorschau** wählen, erhalten Sie eine Gegenüberstellung von Originalformel und Korrekturformel.

Wenn Sie den **Beenden** Button anklicken, wird die Genius Anwendung geschlossen und die korrigierte Formel an das Formelblatt gesendet. Von dort aus können Sie die Formel als Kundenformel speichern, ausdrucken, Etiketten drucken oder die Daten direkt an eine Waage senden, um eine Farbe auszuwiegen.

**Bitte vergessen Sie nicht ein Musterblech zu lackieren, bevor Sie das Auto reparieren!**



Wir hoffen, dass diese Bedienungsanleitung die meisten Ihrer anfänglichen Fragen beantworten konnte. Sollten noch Fragen offen sein, nehmen Sie bitte Kontakt zu Ihrem örtlichen STANDOX Support Team auf.